



ГРУПИСАЊЕ ЖИВОГ СВЕТА

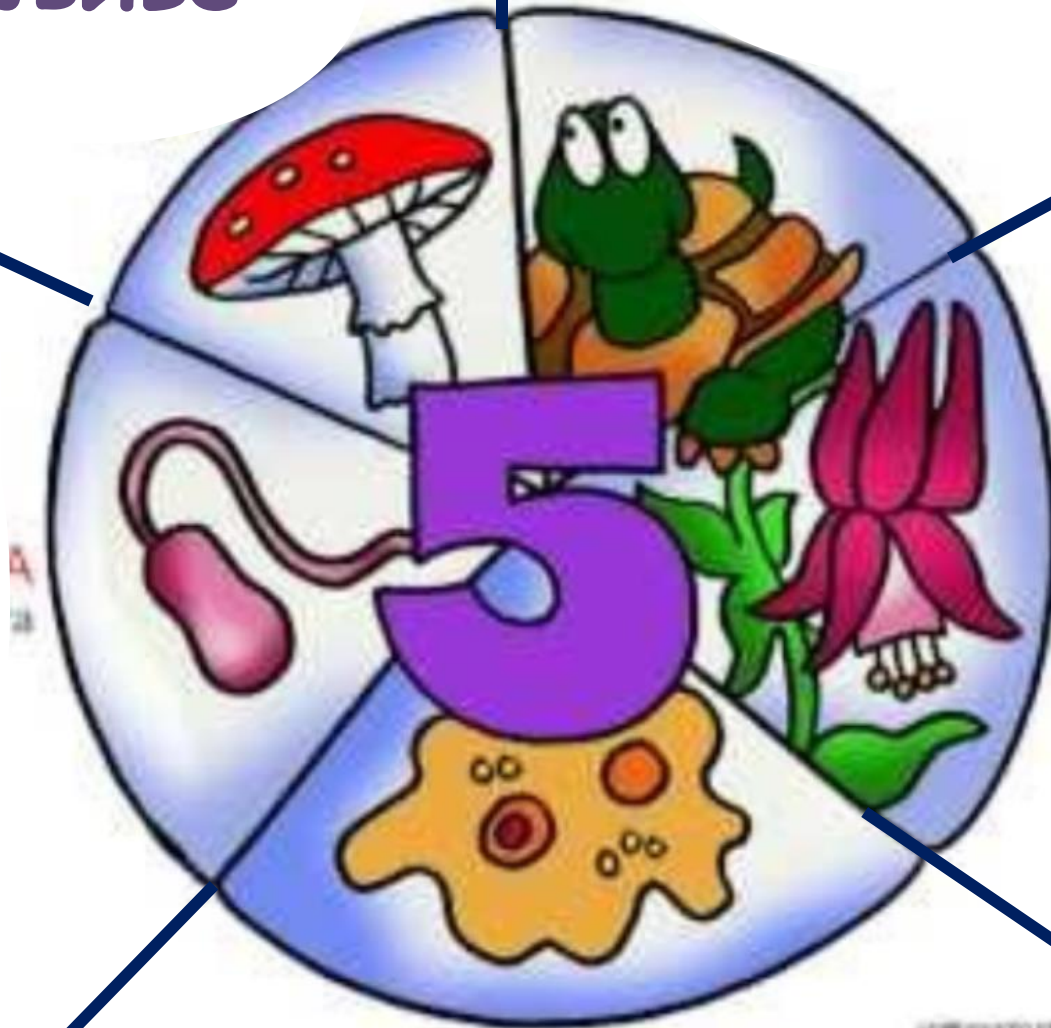
ГЉИВЕ

ЖИВОТИЊЕ

БИЉКЕ

Микроорганизми
једноставније
грађе

Микроорганизми
сложеније грађе



МИКРООРГАНИЗМИ ЈЕДНОСТАВНИЈЕ ГРАЂЕ (МОНЕРЕ)

НЕ ВИДЕ
СЕ ГОЛИМ
ОКОМ



Представник:
БАКТЕРИЈЕ

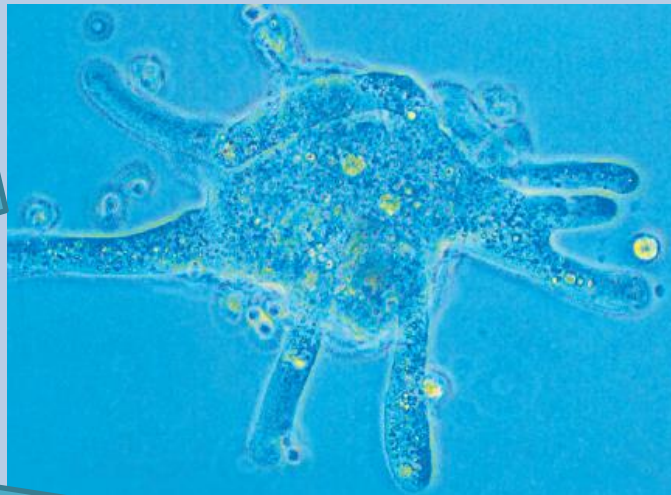
Могу се
посматрати
микроскопом.

Крећу се.

- Има их свуда;
- изазивају болести, али могу бити и корисне;
- Неке су и разлагачи у ланцу исхране (помажу распадање и труљење организама).

МИКРООРГАНИЗМИ СЛОЖЕНИЈЕ ГРАЂЕ (ПРОТИСТИ)

НЕ ВИДЕ
СЕ ГОЛИМ
ОКОМ



Изглед
протиста

Могу се
посматрати
микроскопом.

Крећу се.

ГЉИВЕ



- Не крећу се.
- Живе на влажним местима.
- Не могу саме да стварају храну.
- Неке гљиве су разлагачи.
- Богате су хранљивим састојцима и витаминима (важан извор хране – „шумско месо“)
- Поједине врсте (квасац) се користе за прављење пецива и алкохола.
- Неке гљиве изазвају болести.
- Лек пеницилин добио назив по једном представнику овог царства. (Пеницилин је гљива која уништава неке бактерије).
- Печурке могу бити јестиве и отровне.

БИЉКЕ



- Не крећу се, али се њихови поједини делови померају.
- Сами стварају храну (произвођачи).
- Насељавају водена и копнена станишта.
- Прилагођавају се условима у којима живе.

ЖИВОТИЊЕ

Користе храну
која већ постоји
(потрошачи)



Имају развијена
чула.

Већина се креће.

Преко два
милиона врста.

Човек припада
овом царству.